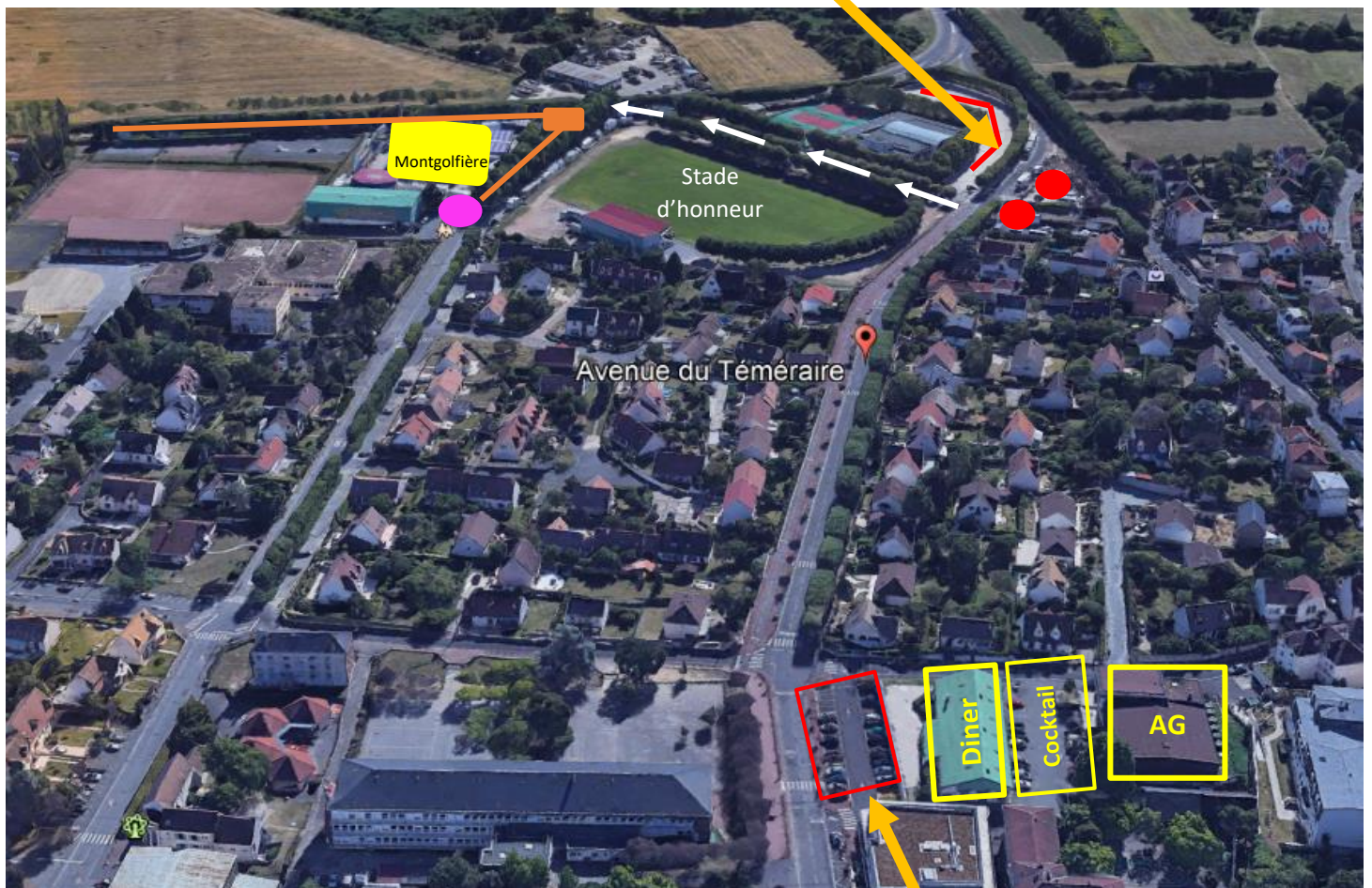




Plan de situation
Assemblée Générale de l'UME
Lundi 25 juin 2018 - Montlhéry

A partir de 15 h, l'organisation des activités de l'Assemblée Générale est regroupée autour du stade blanc, rue de la Plaine – parking Boulevard du Téméraire.



A partir de 17 h, parkings PMR et Officiels : Boulevard du Téméraire, face à la place Stetten et parking 5-7 rue des Archers.